

## 四つの「志」



### 小倉区「志」井

昭和40年9月24日 小倉区志井に校地が決定。(現在の学校近郊・霊園より望む)



### 雄「志」台

校地が大字志井に位置することから「志」をとり、雄志台、浩志台、志偉ヶ丘、志偉山などの候補の中から初代校長が決定。



### 浩「志」寮

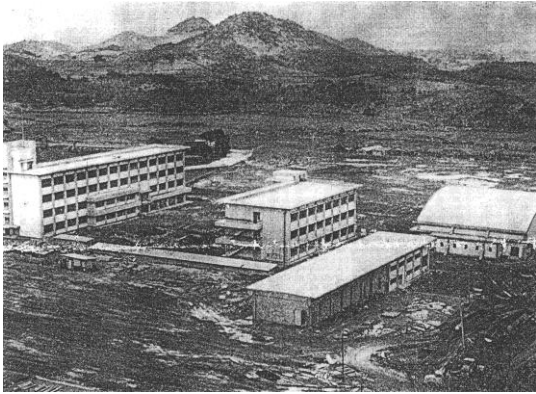
寮の名称は、最初寮生から募集したが、すでに他高専にあるものや、旅館の屋号に近いものなので全て却下となり、最終的に校長が「浩志寮」と決定。浩志とは「広い豊かな望みを持つ」である。



### 「志」遠

平成3年7月、創立25周年を記念して、遠大の志を立て雄々しく踏み出す第一歩を記念して学校前庭に石碑として建立された。「志遠」の語は、「春秋左氏伝」（「杜預の註」）「身近而志遠」に依拠している。

# 高 専 今 昔



本校舎第1期工事完成、前が実習工場



40周年を迎えた本校



看護師の秋吉先生（退官祝賀会より）



現在の看護師、北崎さん（左端）・陣内校長・瀧本カウンセラー

